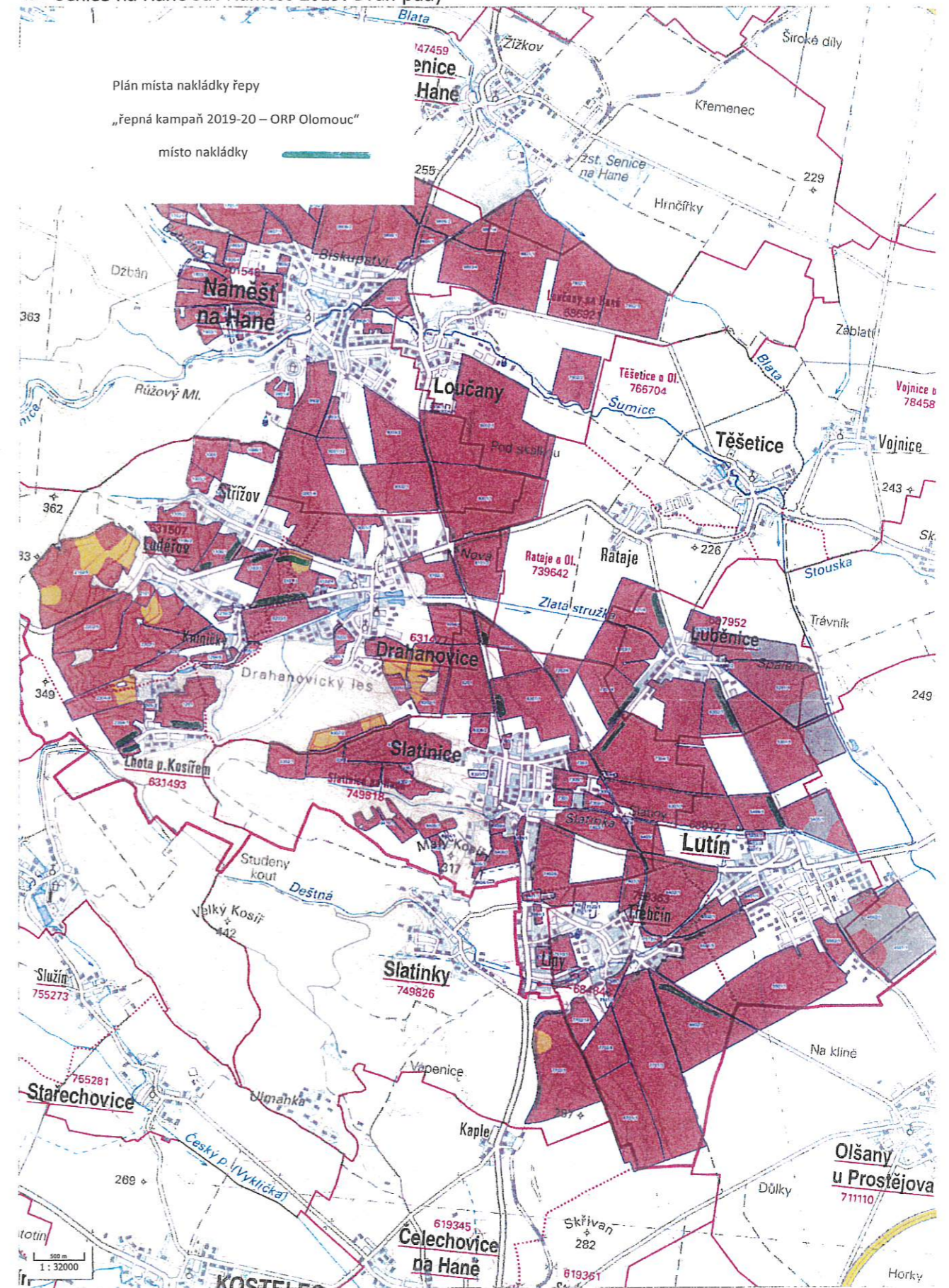


ZD Senice na Hané stř. Náměšť 2019: Druh pŕ



 B20a/50
 B21a
 B20a/30
 496

626

min. 3m

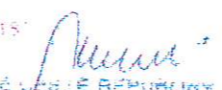
OVĚŘENO
 Magistrátem města Olomouce
 odborem stavebním
 odd. státní správy na úseku pozemních komunikací
 Sp. zn.: S-SMOL/211318/2019/05
 Dne 19.08.2019

Datum 15.07.2019

DOPORUČUJI

1) KRP - 2485-1

2) 2019-140506

Podpis:

 POLICIE ČESKÉ REPUBLIKY
 KRAJSKÉ ŘEDITELSTVÍ POLICIE
 OLOMOUCKÉHO KRAJE
 DOPRAVNÍ INSPEKTORÁT
 771 33 OLOMOUČ

Vypracoval: Ing. Jiří Bluma
 Datum: 8.4.2016

"Svoz řepy, ZD Senice na Hané"

SEKNE
 SEKNE, spol. s r.o.
 Hamerská 12, 772 00 Olomouc
 DIČ: CZ62363701
 tel./fax: 585 311 867

Přechodné dopravní značení